

Bekleidungen in echtem Stuck



Steinoptik • Verblender • zeitgenössische Kollektion • Großpaneele



HERSTELLER

Unsere, für den Einsatz im Innenbereich vorgesehenen, Bekleidungen aus echtem Stuck sind für eine rasche und einfache Montage konzipiert.

Die Platten werden mit STAFF DECOR Kleber auf alle gängigen Untergründe (z.B : tragfähige Putze, Beton, Gipskartonplatten ...etc) appliziert (Eimer à 10 kg, Art.Nr.0010, Verbrauch : ca. 1kg/qm).

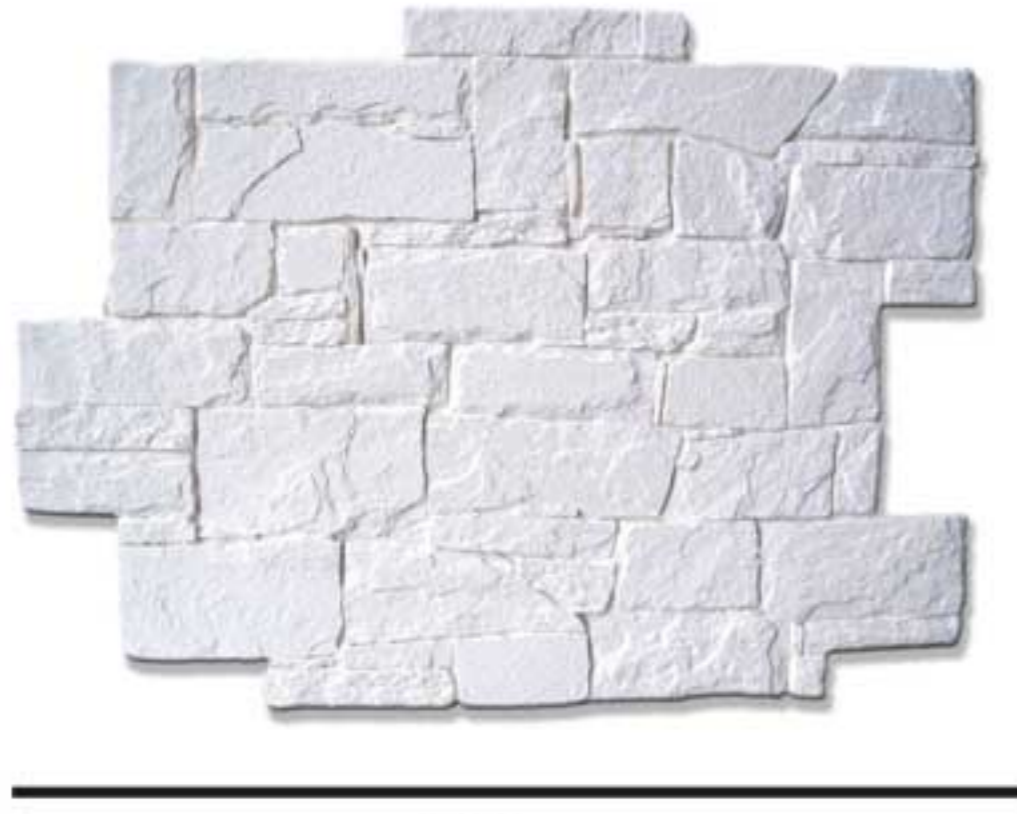
Der Zuschnitt erfolgt bauseits mit einem Fuchsschwanz (Art.Nr.0015).

Sauber ausgerichtet und verspachtelt ergibt sich eine fugenlose Oberfläche, ohne sichtbare Stöße.

Auf die malerfertige Oberfläche können, nach erfolgter Grundierung mit einem Tiefgrund, alle handelsüblichen Beschichtungen aufgebracht werden. Optisch sehr reizvoll ist auch eine Beschichtung mit einer farblosen Imprägnierung.

- ⇒ **Zusammensetzung** : Bekleidungen aus echtem Stuck (Stuckgips, mit Glasfasern armiert)
- ⇒ **Brennbarkeit** : Baustoffklasse A1 (nichtbrennbar, Norm NF 13815)

Steinoptik "Trockenmauer"



72,5 cm

100 cm

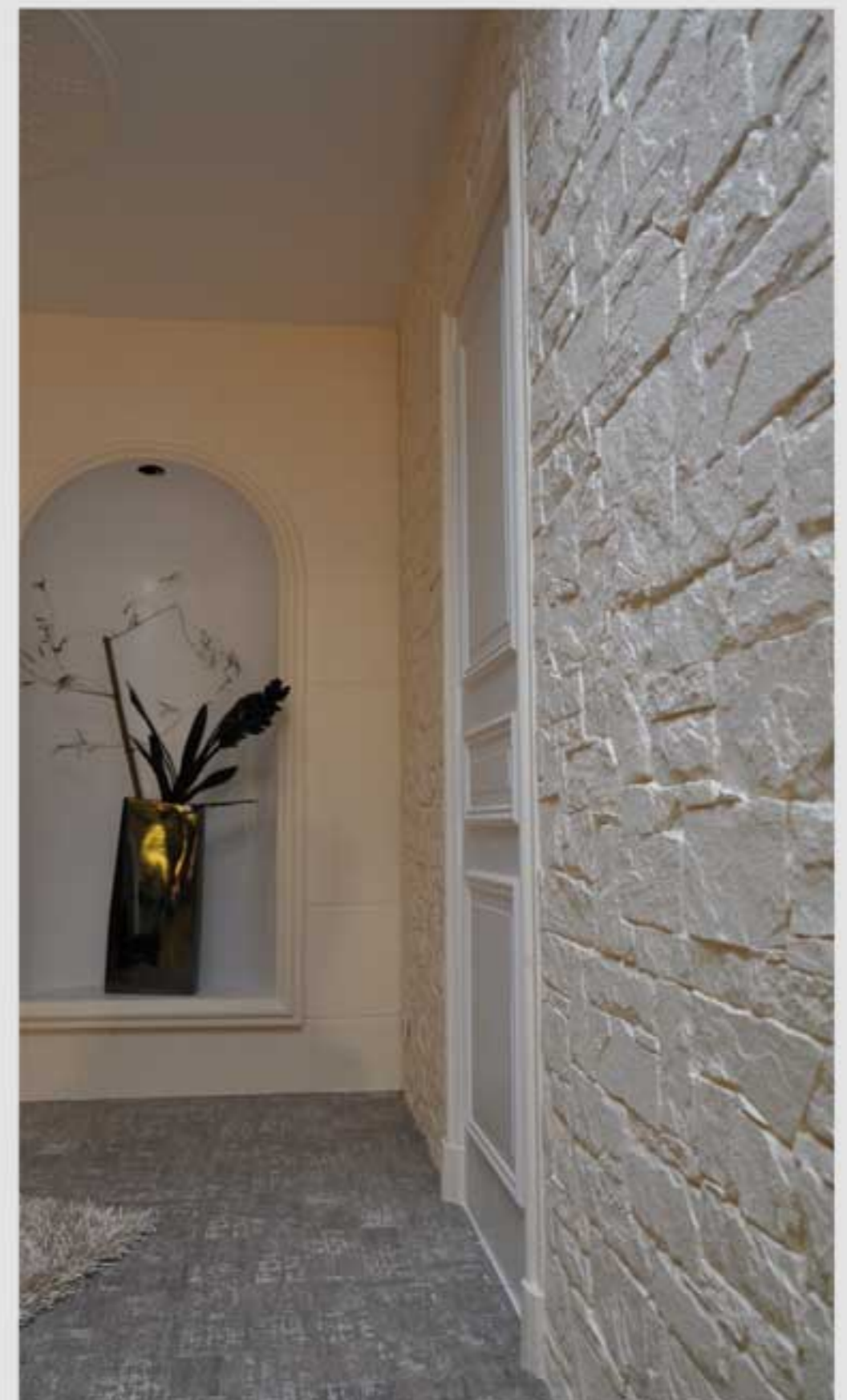
Art.Nr. 7040

100 x 72,5 cm

Dicke : 2 cm

Gewicht pro Platte : 8,5 kg

Verpackungseinheit : Stück



Verblendplatten



Art.Nr. 7061



54 cm

93 cm

93 x 54 cm
Stärke : 1,5 cm
Gewicht pro Platte : 6,5 kg

Verpackungseinheit : Stück



Art.Nr. 7060



60 cm

87 cm

Verbindungssteine

87 x 60 cm
Stärke : 1,5 cm
Gewicht pro Platte : 6,5 kg

**Verpackungseinheit : Stück
jeweils mit Verbindungssteinen**

Verblendsteine



Art.Nr. 7048 Verblendsteine weiß

Art.Nr. 7049 Verblendsteine eingefärbt



Geliefert im Karton 1 qm, gemischt :

- 1 Element 70 x 35 cm / Stärke : 1,4 cm
- 1 Element 60 x 35 cm / Stärke : 1,4 cm
- 1 Element 50 x 35 cm / Stärke : 1,4 cm
- 2 Elemente 40 x 35 cm / Stärke : 1,4 cm
- 3 Elemente 12 x 35 cm / Stärke : 1,4 cm

Gewicht pro Karton : 15 kg



Diese Bekleidungen, gedacht für den Einsatz im Innenbereich, verkörpern klare, zeitgenössische Designs. Sie können sowohl zur Gestaltung von Wänden, als auch für Deckenflächen eingesetzt werden.

Beim Einsatz als Wandverkleidung erfolgt die Befestigung entweder durch Verschraubung auf eine Unterkonstruktion oder durch Verklebung mittels STAFF DECOR Kleber auf die üblichen vorhandenen Untergründe (z.B. tragfähiger Putz, Beton, Gipskartonplatten ... etc).

Bei Verwendung als Deckenbekleidung erfolgt die Montage gemäß der STAFF Technik laut Vorschrift D.T.U. 25.51 und der allgemeinen Handwerksregeln.

Zeitgenössische Kollektion

Design L&L BREHELIN.



ZOOM



Paneele "Makrone"
Art.Nr. 7073



120 x 60 cm

Stärke : 1,25 cm

Gewicht pro Platte : 9,2 kg

Verpackungseinheit : Stück



Paneele "Komma"
Art.Nr. 7074



120 x 60 cm

Stärke: 1,25 cm

Gewicht pro Platte : 9,3 kg

Verpackungseinheit : Stück

ZOOM



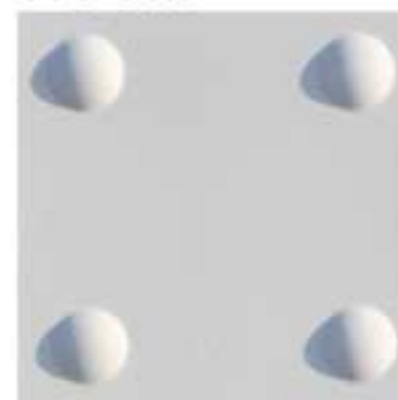
Paneele "Kugel"
Art.Nr. 7070



120 x 60 cm
Stärke : 1,25 cm min. / 2,3 cm max.
Gewicht pro Platte : 9,5 kg
Verpackungseinheit : Stück



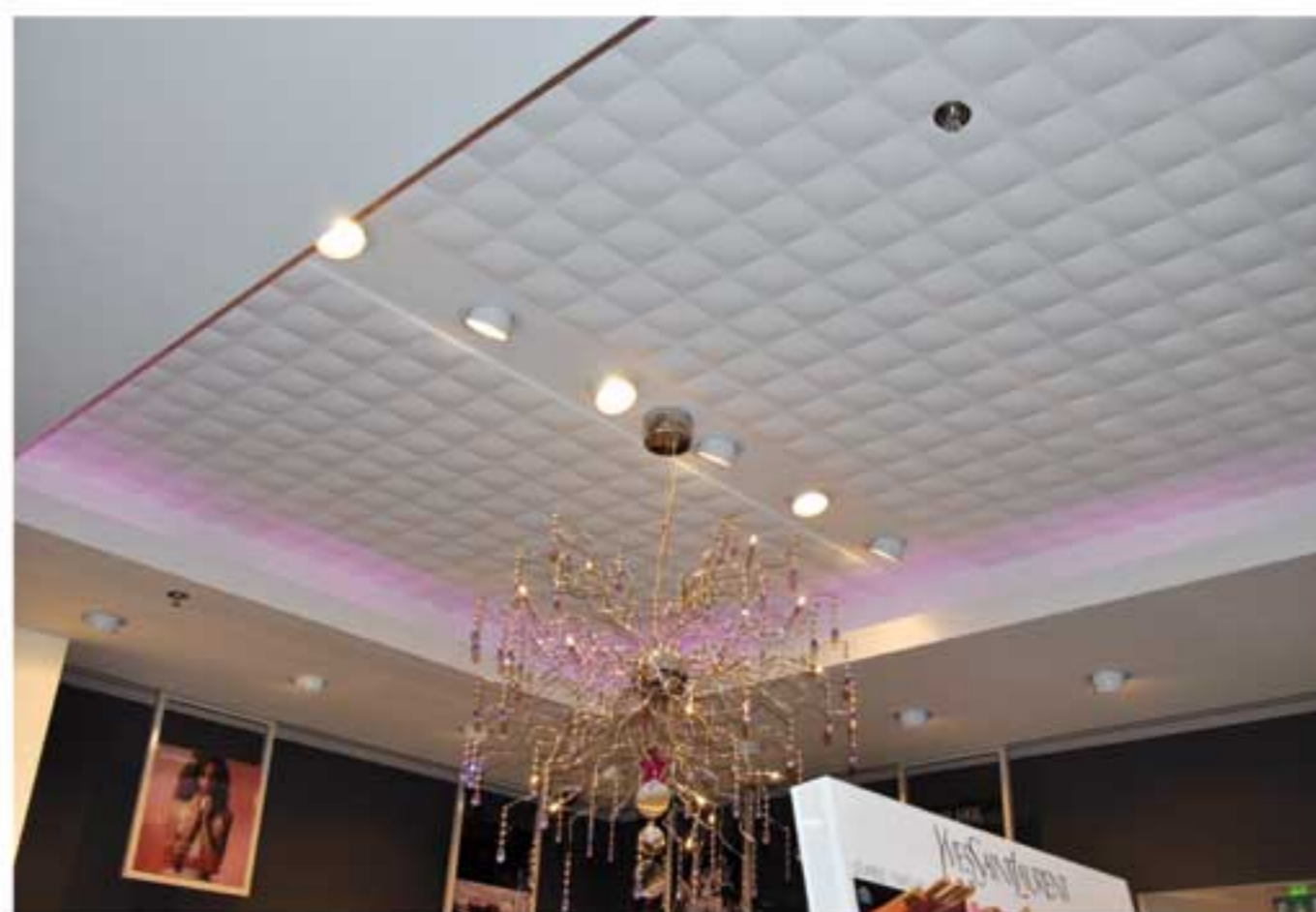
ZOOM



Paneele "Stepp"
Art.Nr. 7072



120 x 60 cm
Stärke : 1,25 cm min. / 2,3 cm max.
Gewicht pro Platte : 13,6 kg
Verpackungseinheit : Stück



ZOOM



Paneele "Golf"
Art.Nr. 7071



120 x 60 cm
Stärke : 1,25 cm
Gewicht pro Platte : 9,1 kg
Verpackungseinheit : Stück



ZOOM



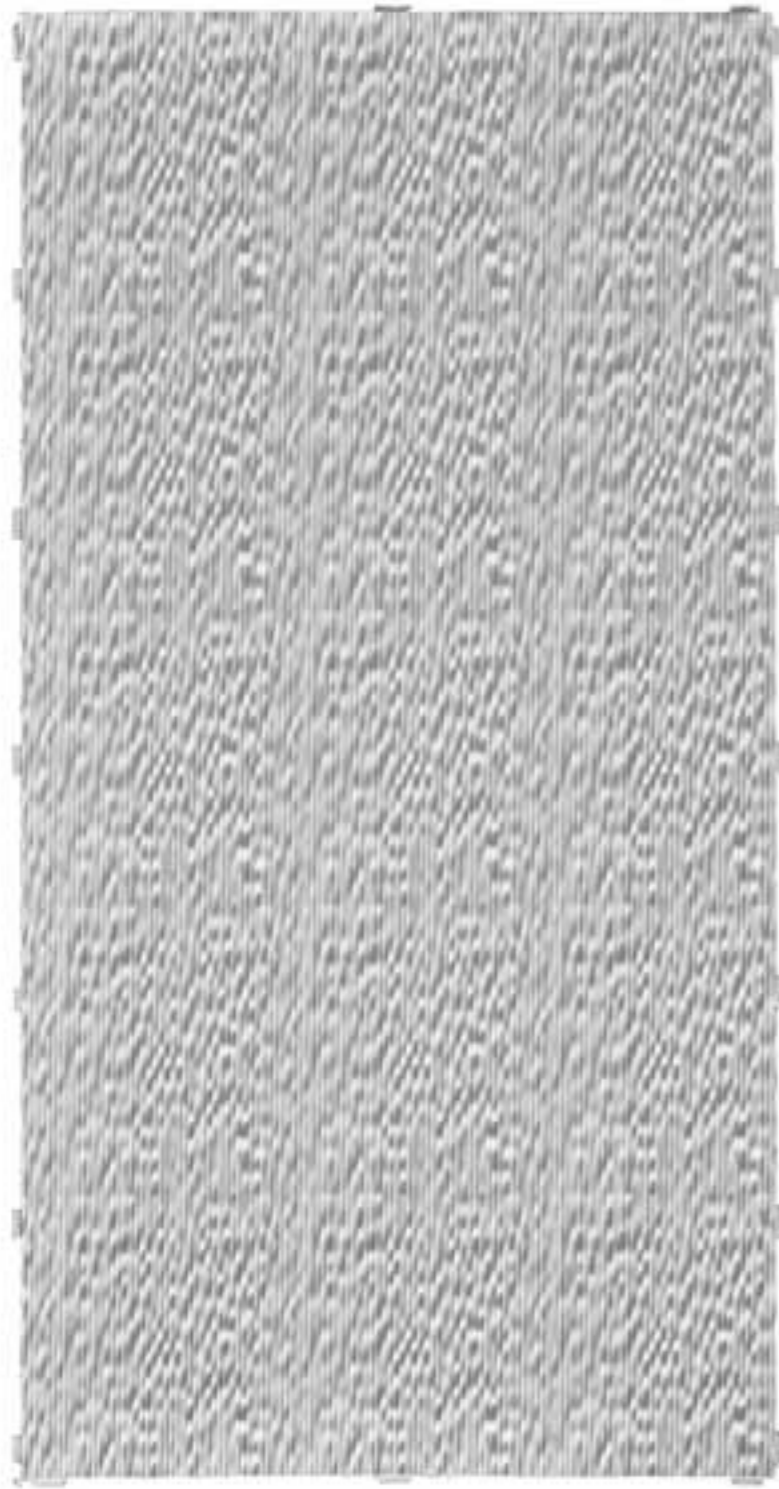
Großpaneele

Unsere Großelemente können fugenlos oder mit Sichtfuge verarbeitet werden (fugenlos verspachtelt oder Schattenfuge Art.Nr. CL 1374).

Die Befestigung erfolgt durch Verklebung auf den üblichen Untergründen (z.B. tragfähige Putze, Beton, Gipskartonplatten ... etc) oder mittels Verschraubung auf eine, im Trockenbau übliche, Unterkonstruktion.

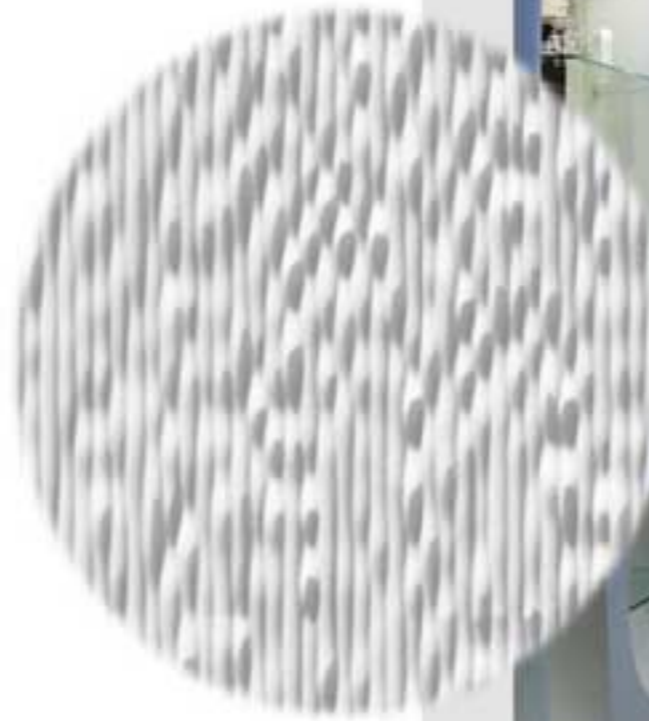
Mit einer Stärke von max 15 mm und einem Gewicht von 30 kg pro Element gestaltet sich die Montage einfach und schnell.

Art.Nr CL10

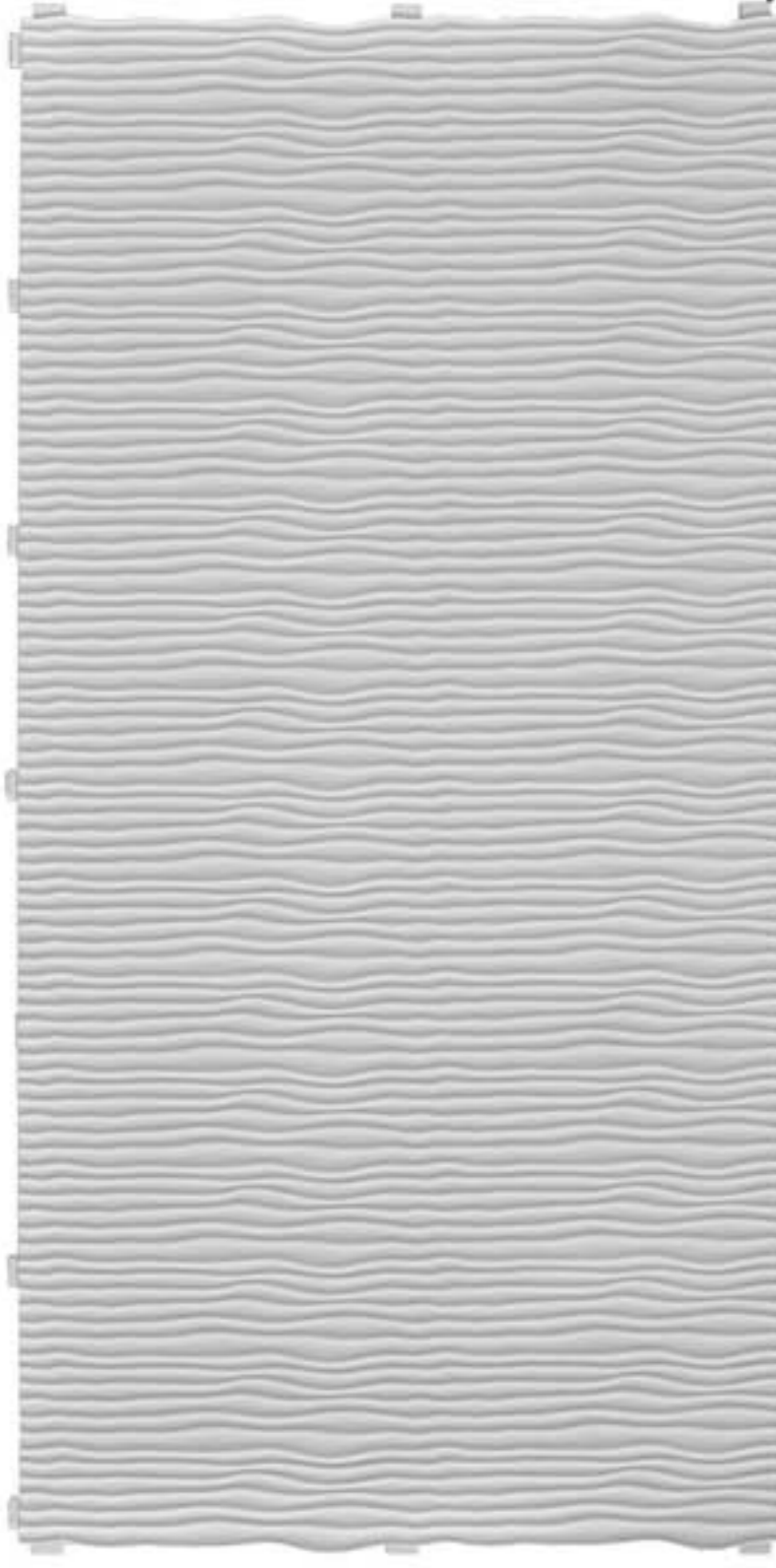


250 cm

125 cm

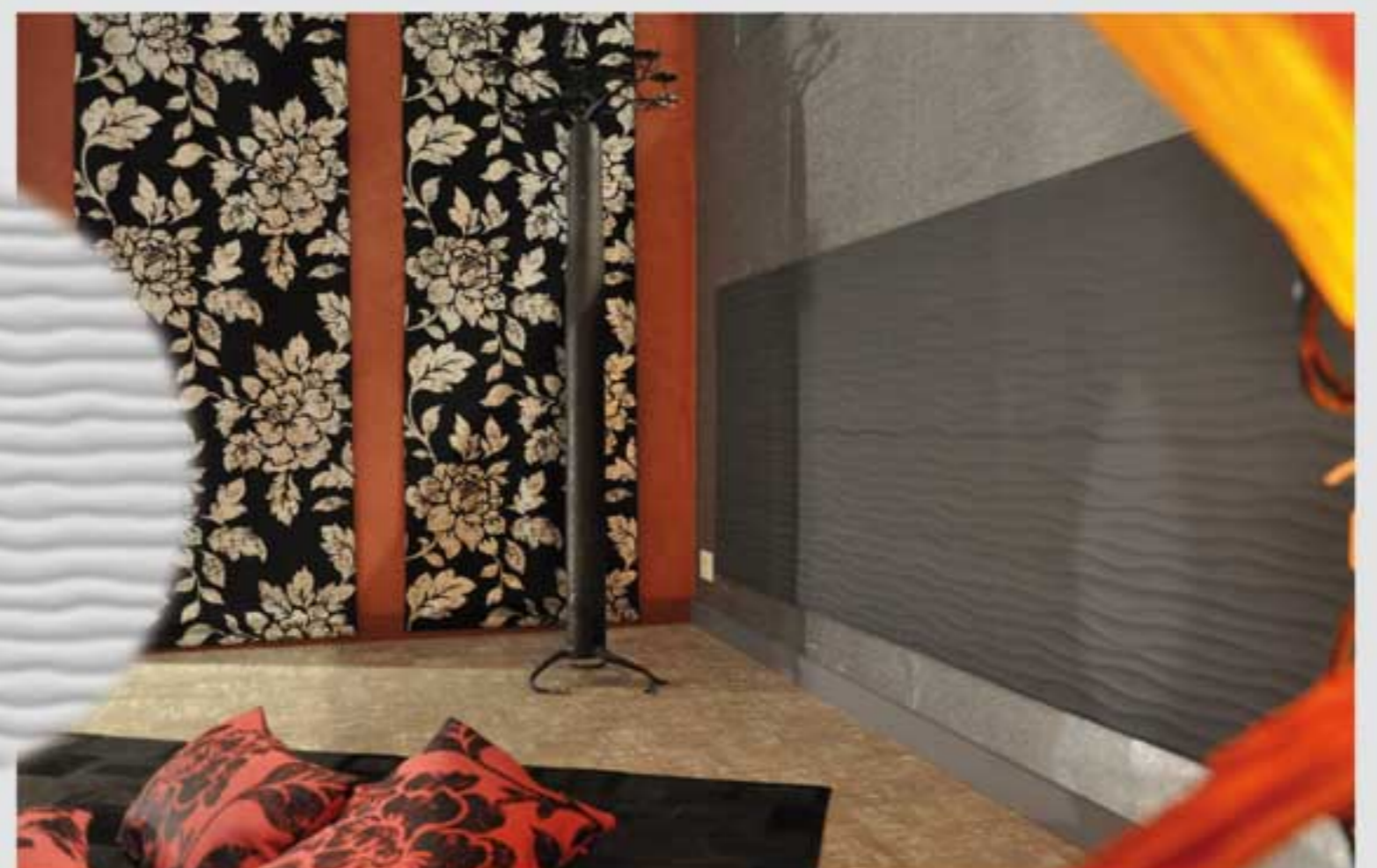


Art.Nr. CL1374



248 cm

126 cm



Schattenfuge über die gesamte Höhe (*)

(*) der Art.Nr. CL1374 verfügt über eine durchgängige Schattenfugenausbildung mit einer Breite eines Zentimeters auf einer Seite. Bei Verlegung als fugenlose Bekleidung ist dieser Rand bauseits abzusägen.

- Maßanfertigung von Verblendern und sonstigen Bekleidungen -

Wir verfügen über das KNOW-HOW und die Produktionsmöglichkeiten Ihre ausgefallensten Ideen zu realisieren !

Sprechen Sie mit uns über Ihre Vorstellungen, um mit Ihnen gemeinsam die optimale Lösung für Ihre Anforderungen, unter Beachtung aller wirtschaftlichen Aspekte, zu finden.



Florale Motive realisiert für eine weltweit tätige Kinderbekleidungskette
"Atelier de Courcelles"

Maße der Platten : 123 x 257 cm

Diese Platten werden eben oder gebogen in mehreren Radien,
je nach Anforderung des Ladenbaus, von uns hergestellt.



*« Alle Rechte eingetragen – Design und Produktlinie und alle Rechte sind Eigentum von Atelier de Courcelles
sowie exklusives Eigentum von C.W.F. Children Worldwide Fashion »*



"Facettes" Motive, Design L&L BREHELIN.

TRAX · MATTHIES

Schwarzer Weg 5
22309 Hamburg

Tel. +49 40-630 70 26
Fax +49 40-630 70 27
info@stuckhandel.de

Mo.-Fr. 09.00-15:00



Ausstellungsraum:

Staff Décor Hamburg
Lübecker Straße 102
22087 Hamburg

Tel. +49 40-630 70 26
Fax +49 40-630 70 27
info@stuckhandel.de

Mo.-Fr. 14-18:00

www.stuckhandel.de